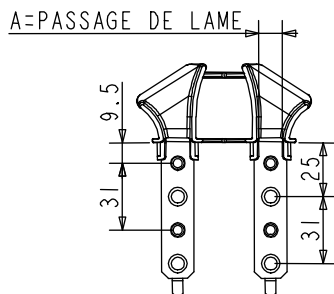
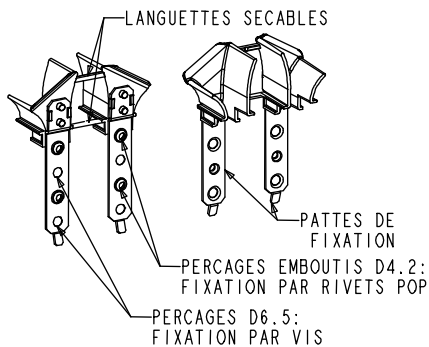


Fiche Produit: TULIPAGE TRADI H363B et H364B



Caractéristiques :

Ensemble composé de 2 tulipes, une droite et une gauche, maintenues entre elles par 2 languettes sécables. Chaque tulipe est composée de 2 pièces assemblées entre elles par soudure ultrason :

- une pièce de guidage tablier injectée en polyacétal
- une pièce de fixation découpée en acier galvanisé ép. 1,5mm.

Le dos de la tulipe présente une forme en « évasement » permettant ainsi un enroulement en point d'interrogation. Ce type de tulipe se fixe en haut de coulisse (modèle à cage ou simple), soit :

- par 2 vis
- par 2 rivets pop.

Cette fixation est réalisée en usine.

Deux modèles sont prévus :

- une version injectée de teinte naturelle pour lame de 9mm MAXI
- une version injectée de teinte grise pour lame de 14 mm MAXI.

Détail référence :

Passage de lame A = 11 : réf H363B

Passage de lame B = 16 : réf H364B

Utilisation :

Ce principe de tulipage est destiné principalement aux montages traditionnels de types :

- caisson tunnel
- pose indépendante.

L'utilisation de ce produit supprime l'usinage du haut de coulisse et les mauvais tulipages réalisés sur chantier à la pose de la coulisse.

Ce produit a pour but de garantir un tulipage et d'assurer un fonctionnement parfait du volet roulant.

Principe de montage : voir ci-dessous.

Conditionnement :

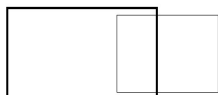
Produit livré systématiquement par paire en carton de 100 pièces.

Endurance :

Cette pièce a satisfait aux essais d'endurance sur 20000 manœuvres dans les conditions les plus sévères de la marque NF Fermetures.

Corrosion :

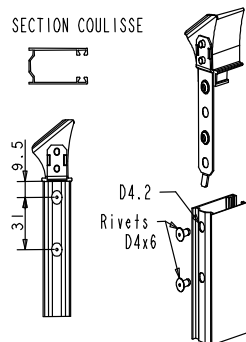
Un séjour de 240H en brouillard salin n'altère ni l'aspect ni les performances de ce produit.



Présentation des méthodes de mise en œuvre

1) Liaison sur coulisse par rivet pop

a) sur coulisse simple

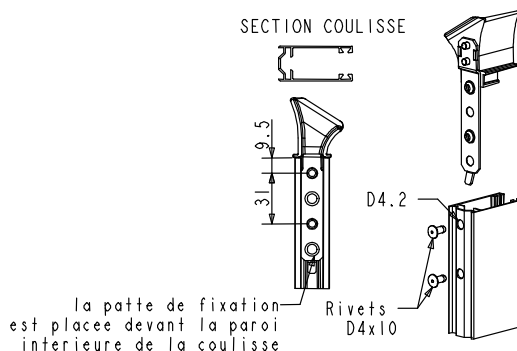


Usinage : percer les 2 trous Ø 4,2 pour passage des rivets : positions 9,5 et 31.

Remarque : les rivets se montent de l'arrière de la coulisse

Attention : longueur rivet : 6mm.

b) sur coulisse à cage ouverte

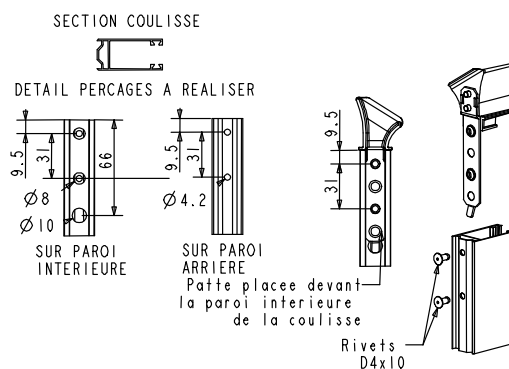


Usinage : percer les 2 trous Ø 4,2 pour passage des rivets : positions 9,5 et 31.

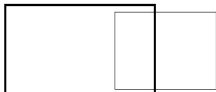
Remarque : les rivets se montent de l'arrière de la coulisse

Attention : longueur rivet : 10mm.

c) Sur coulisse à cage fermée



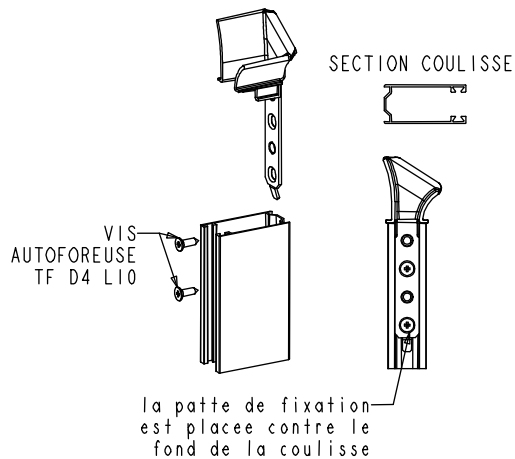
Attention : longueur rivet : 10mm.



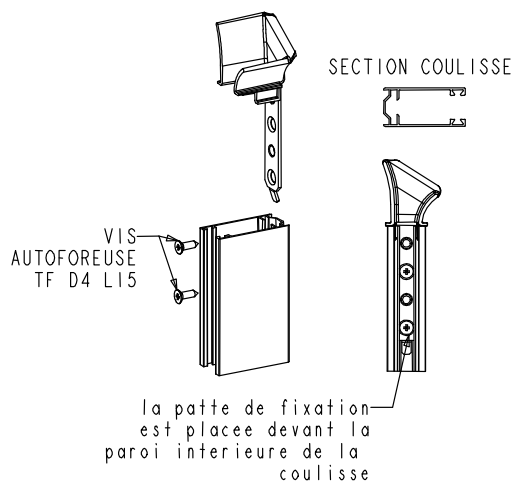
Fiche Produit: TULIPAGE TRADI H363B et H364B

2) Liaison sur coulisse par vis

a) Sur coulisse simple



b) Sur coulisse à cage ouverte



c) Sur coulisse à cage fermée

