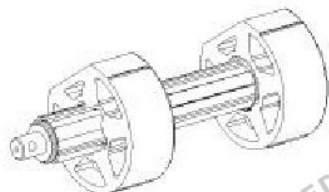


**SOMFY****NOM DU PRODUIT:****EMBOUT FORTE CHARGE****REF: 9420674 – 9430620 – 9430623 -****9430626 – 9410822 – 9410823 - 9410824**Dessiné par : FF  
Le 20/01/03  
Ref: 191213

Embout seul

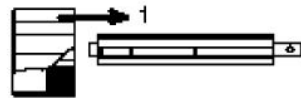


Embout monté

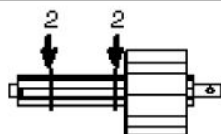
Ce support doit être utilisé avec 2 roues LT et avec un support embout acceptant un axe  $\varnothing$  16 immobilisable par une goupille. Pour le support 9420674, les roues ne sont pas livrées avec, il faut les choisir dans le catalogue motorisation en fonction du tube utilisé.

**MONTAGE :**

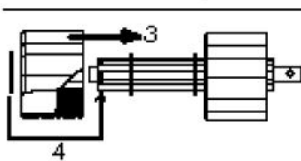
1. Monter la première roue LT (cette roue est libre en translation, elle devra être fixée à l'extrémité du tube).



2. Monter le premier et le deuxième circlips sur l'axe.



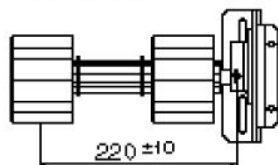
3. Monter la deuxième roue LT.



4. Monter le troisième circlips pour immobiliser cette roue sur l'axe.



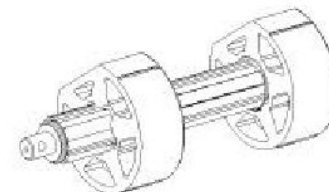
5 : Distance de popage  
(depuis l'axe du passage de goupille)



5. Après avoir fini le montage du tube d'enroulement, il est nécessaire d'immobiliser la deuxième roue dans le tube.

**SOMFY****NOM DU PRODUIT:****EMBOUT FORTE CHARGE****REF: 9420674 – 9430620 – 9430623 -****9430626 – 9410822 – 9410823 - 9410824**Dessiné par : FF  
Le 20/01/03  
Ref: 191213

Embout seul



Embout monté

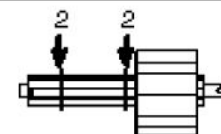
Ce support doit être utilisé avec 2 roues LT et avec un support embout acceptant un axe  $\varnothing$  16 immobilisable par une goupille. Pour le support 9420674, les roues ne sont pas livrées avec, il faut les choisir dans le catalogue motorisation en fonction du tube utilisé.

**MONTAGE :**

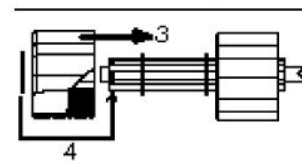
1. Monter la première roue LT (cette roue est libre en translation, elle devra être fixée à l'extrémité du tube).



2. Monter le premier et le deuxième circlips sur l'axe.



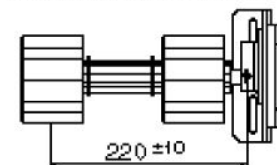
3. Monter la deuxième roue LT.



4. Monter le troisième circlips pour immobiliser cette roue sur l'axe.



5 : Distance de popage  
(depuis l'axe du passage de goupille)



5. Après avoir fini le montage du tube d'enroulement, il est nécessaire d'immobiliser la deuxième roue dans le tube.