

**FR 1. Introduction**  
 Le Smooove Origin io est un point de commande mural audio sans fil qui permet de piloter des applications utilisant la technologie radio io-homemcontrol®. Mises que les stores, les volets roulants, les luminaires, les fenêtres de toit, etc.  
 io-homemcontrol® repose sur une technologie audio, sécurisée et sans fil, basée à radiofréquence. Les produits io-homemcontrol® communiquent entre eux pour offrir plus de confort, de sécurité et d'économie d'énergie.  
 www.io-homemcontrol.com

**2. Sécurité**

**2.1. Sécurité et responsabilité**  
 Ce produit Somfy doit être installé par un professionnel de la motorisation et de l'automatisation de l'habitat auquel cette notice est destinée.  
 L'installateur doit par ailleurs, se conformer aux normes et à la législation en vigueur dans le pays d'installation, et former ses clients des conditions d'utilisation et de maintenance de ce produit.  
 Toute utilisation hors du domaine d'application défini par Somfy est interdite. Elle entraînerait, comme tout respect des instructions figurant dans cette notice, l'exclusion de la responsabilité et de la garantie Somfy.  
 Avant toute installation, vérifier la compatibilité de ce produit avec les équipements et réseaux associés.

**2.2. Consignes spécifiques de sécurité**

- 1) Éviter les chutes !
- 2) Ne pas faire de projection de liquides ni tremper.
- 3) Ne pas faire de produits abrasifs ni de solvants pour le nettoyage.

**3. Contenu**

Q	Désignation	A
1	Piquet de fixation	B
2	Cadre Somfy	C
3	Module Smooove Origin io	

— Figure A

**4. Mise en service**

**4.1. Le Smooove Origin io en détails**  
 a) Touche (stopper, aller en position favorite (my))  
 b) Touche (lancer, aller en position favorite (my))  
 c) Bouton PROG (descendre, baisser, fermer, ouvrir et diminuer l'éclairage et le chauffage)  
 d) Bouton PROG (monter, augmenter, allumer, ouvrir et augmenter l'éclairage et le chauffage)  
 e) Figure B

**4.2. Enregistrer le Smooove Origin io dans une application non équipée de point de commande local**  
 Se référer à la notice du module io ou du récepteur io.

**4.3. Ajout/suppression d'un Smooove Origin io**  
 Le procédé à suivre pour l'ajout ou la suppression d'un point de commande io est identique.  
 Pour ajouter ou supprimer un Smooove Origin io, utiliser le point de commande local io est identique.  
**4.4. Ajout/suppression d'un Smooove Origin io**  
 1) Faire un appui long sur le bouton PROG du point de commande local Somfy io.  
 2) Appuyer sur le bouton PROG du point de commande local Somfy io.  
 3) Appuyer sur le bouton PROG du point de commande local Somfy io.  
 4) Appuyer sur le bouton PROG du point de commande local Somfy io.  
 5) Appuyer sur le bouton PROG du point de commande local Somfy io.  
 6) Appuyer sur le bouton PROG du point de commande local Somfy io.  
 7) Appuyer sur le bouton PROG du point de commande local Somfy io.  
 8) Appuyer sur le bouton PROG du point de commande local Somfy io.  
 9) Appuyer sur le bouton PROG du point de commande local Somfy io.  
 10) Appuyer sur le bouton PROG du point de commande local Somfy io.  
 11) Appuyer sur le bouton PROG du point de commande local Somfy io.  
 12) Appuyer sur le bouton PROG du point de commande local Somfy io.  
 13) Appuyer sur le bouton PROG du point de commande local Somfy io.  
 14) Appuyer sur le bouton PROG du point de commande local Somfy io.  
 15) Appuyer sur le bouton PROG du point de commande local Somfy io.  
 16) Appuyer sur le bouton PROG du point de commande local Somfy io.  
 17) Appuyer sur le bouton PROG du point de commande local Somfy io.  
 18) Appuyer sur le bouton PROG du point de commande local Somfy io.  
 19) Appuyer sur le bouton PROG du point de commande local Somfy io.  
 20) Appuyer sur le bouton PROG du point de commande local Somfy io.  
 21) Appuyer sur le bouton PROG du point de commande local Somfy io.  
 22) Appuyer sur le bouton PROG du point de commande local Somfy io.  
 23) Appuyer sur le bouton PROG du point de commande local Somfy io.  
 24) Appuyer sur le bouton PROG du point de commande local Somfy io.  
 25) Appuyer sur le bouton PROG du point de commande local Somfy io.  
 26) Appuyer sur le bouton PROG du point de commande local Somfy io.  
 27) Appuyer sur le bouton PROG du point de commande local Somfy io.  
 28) Appuyer sur le bouton PROG du point de commande local Somfy io.  
 29) Appuyer sur le bouton PROG du point de commande local Somfy io.  
 30) Appuyer sur le bouton PROG du point de commande local Somfy io.  
 31) Appuyer sur le bouton PROG du point de commande local Somfy io.  
 32) Appuyer sur le bouton PROG du point de commande local Somfy io.  
 33) Appuyer sur le bouton PROG du point de commande local Somfy io.  
 34) Appuyer sur le bouton PROG du point de commande local Somfy io.  
 35) Appuyer sur le bouton PROG du point de commande local Somfy io.  
 36) Appuyer sur le bouton PROG du point de commande local Somfy io.  
 37) Appuyer sur le bouton PROG du point de commande local Somfy io.  
 38) Appuyer sur le bouton PROG du point de commande local Somfy io.  
 39) Appuyer sur le bouton PROG du point de commande local Somfy io.  
 40) Appuyer sur le bouton PROG du point de commande local Somfy io.  
 41) Appuyer sur le bouton PROG du point de commande local Somfy io.  
 42) Appuyer sur le bouton PROG du point de commande local Somfy io.  
 43) Appuyer sur le bouton PROG du point de commande local Somfy io.  
 44) Appuyer sur le bouton PROG du point de commande local Somfy io.  
 45) Appuyer sur le bouton PROG du point de commande local Somfy io.  
 46) Appuyer sur le bouton PROG du point de commande local Somfy io.  
 47) Appuyer sur le bouton PROG du point de commande local Somfy io.  
 48) Appuyer sur le bouton PROG du point de commande local Somfy io.  
 49) Appuyer sur le bouton PROG du point de commande local Somfy io.  
 50) Appuyer sur le bouton PROG du point de commande local Somfy io.  
 51) Appuyer sur le bouton PROG du point de commande local Somfy io.  
 52) Appuyer sur le bouton PROG du point de commande local Somfy io.  
 53) Appuyer sur le bouton PROG du point de commande local Somfy io.  
 54) Appuyer sur le bouton PROG du point de commande local Somfy io.  
 55) Appuyer sur le bouton PROG du point de commande local Somfy io.  
 56) Appuyer sur le bouton PROG du point de commande local Somfy io.  
 57) Appuyer sur le bouton PROG du point de commande local Somfy io.  
 58) Appuyer sur le bouton PROG du point de commande local Somfy io.  
 59) Appuyer sur le bouton PROG du point de commande local Somfy io.  
 60) Appuyer sur le bouton PROG du point de commande local Somfy io.  
 61) Appuyer sur le bouton PROG du point de commande local Somfy io.  
 62) Appuyer sur le bouton PROG du point de commande local Somfy io.  
 63) Appuyer sur le bouton PROG du point de commande local Somfy io.  
 64) Appuyer sur le bouton PROG du point de commande local Somfy io.  
 65) Appuyer sur le bouton PROG du point de commande local Somfy io.  
 66) Appuyer sur le bouton PROG du point de commande local Somfy io.  
 67) Appuyer sur le bouton PROG du point de commande local Somfy io.  
 68) Appuyer sur le bouton PROG du point de commande local Somfy io.  
 69) Appuyer sur le bouton PROG du point de commande local Somfy io.  
 70) Appuyer sur le bouton PROG du point de commande local Somfy io.  
 71) Appuyer sur le bouton PROG du point de commande local Somfy io.  
 72) Appuyer sur le bouton PROG du point de commande local Somfy io.  
 73) Appuyer sur le bouton PROG du point de commande local Somfy io.  
 74) Appuyer sur le bouton PROG du point de commande local Somfy io.  
 75) Appuyer sur le bouton PROG du point de commande local Somfy io.  
 76) Appuyer sur le bouton PROG du point de commande local Somfy io.  
 77) Appuyer sur le bouton PROG du point de commande local Somfy io.  
 78) Appuyer sur le bouton PROG du point de commande local Somfy io.  
 79) Appuyer sur le bouton PROG du point de commande local Somfy io.  
 80) Appuyer sur le bouton PROG du point de commande local Somfy io.  
 81) Appuyer sur le bouton PROG du point de commande local Somfy io.  
 82) Appuyer sur le bouton PROG du point de commande local Somfy io.  
 83) Appuyer sur le bouton PROG du point de commande local Somfy io.  
 84) Appuyer sur le bouton PROG du point de commande local Somfy io.  
 85) Appuyer sur le bouton PROG du point de commande local Somfy io.  
 86) Appuyer sur le bouton PROG du point de commande local Somfy io.  
 87) Appuyer sur le bouton PROG du point de commande local Somfy io.  
 88) Appuyer sur le bouton PROG du point de commande local Somfy io.  
 89) Appuyer sur le bouton PROG du point de commande local Somfy io.  
 90) Appuyer sur le bouton PROG du point de commande local Somfy io.  
 91) Appuyer sur le bouton PROG du point de commande local Somfy io.  
 92) Appuyer sur le bouton PROG du point de commande local Somfy io.  
 93) Appuyer sur le bouton PROG du point de commande local Somfy io.  
 94) Appuyer sur le bouton PROG du point de commande local Somfy io.  
 95) Appuyer sur le bouton PROG du point de commande local Somfy io.  
 96) Appuyer sur le bouton PROG du point de commande local Somfy io.  
 97) Appuyer sur le bouton PROG du point de commande local Somfy io.  
 98) Appuyer sur le bouton PROG du point de commande local Somfy io.  
 99) Appuyer sur le bouton PROG du point de commande local Somfy io.  
 100) Appuyer sur le bouton PROG du point de commande local Somfy io.

**5. Installation**  
 - L'installation doit être effectuée dans un endroit bien ventilé et à l'abri de la pluie.  
 - Le bâtiment dans lequel le produit est utilisé peut réduire la portée radio.  
 - La portée radio est de 15 m.  
 — Figure D

**6.1. Utilisation**  
 Se référer à la notice du module io ou du récepteur io pour assurer qu'il dispose de cette fonction.  
 Figure E

**6.2. Fonction STOP**  
 L'application est en cours de mouvement. Faire un appui bref sur l'application associée s'arrête automatiquement.  
 — Figure G

**6.3. Touches et**   
 Faire un appui bref sur ou l'application s'active.  
 — Figure H

**7. Réglages supplémentaires**  
 7.1. **Enregistrement ou modification de la position favorite (my)**  
 Se référer à la notice du module io ou du récepteur io pour assurer qu'il dispose de cette fonction.  
 1) Appuyer sur dans la position favorite (my) souhaitée.  
 2) Appuyer sur jusqu'à ce que l'écran de l'application : la position favorite (my) est enregistré.  
 — Figure I

**7.2. Suppression de la position favorite (my)**  
 1) Appuyer sur l'application s'active et s'arrête en position favorite (my).  
 2) Appuyer sur jusqu'à ce que l'écran de l'application : la position favorite (my) est enregistré.  
 — Figure J

**8.1. Questions sur le Smooove Origin io ?**

**8.2. Remplacement de la pile**  
 1) Déclipser le cadre avec son module du Smooove Origin io.  
 2) Pousser la pile unique hors de son logement avec un objet en plastique.  
 3) Insérer une pile aux caractéristiques identiques, la face marquée du plus (+) visible.  
 4) Pousser la pile au fond de son logement.  
 5) Reclipser le cadre et le module du Smooove Origin io.  
 — Figure J

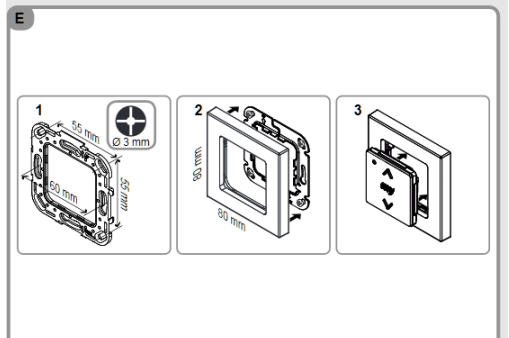
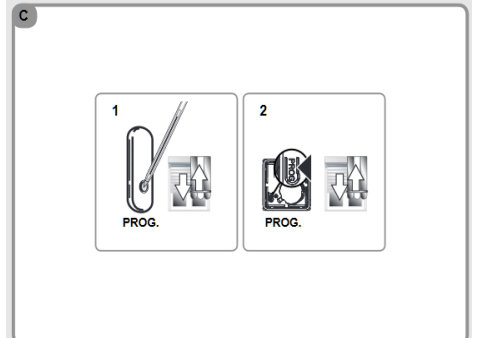
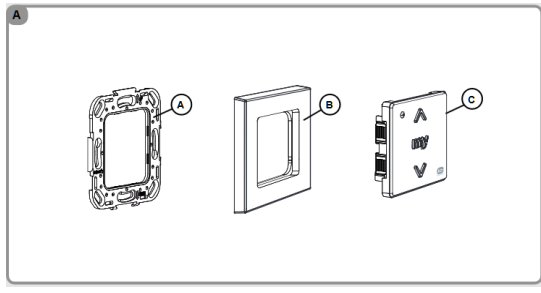
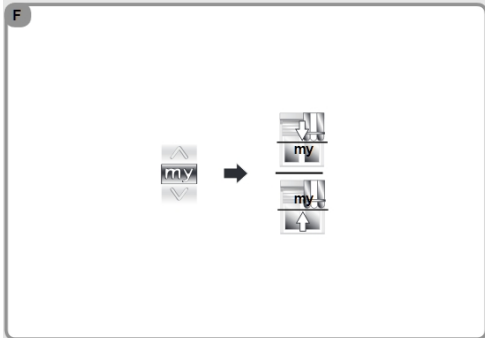
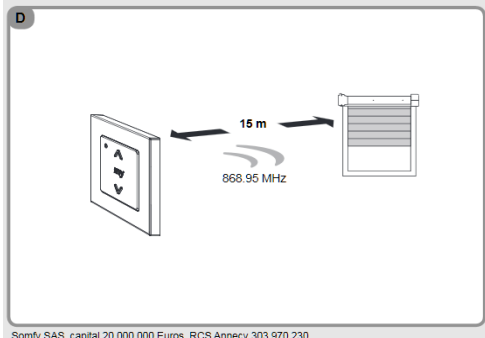
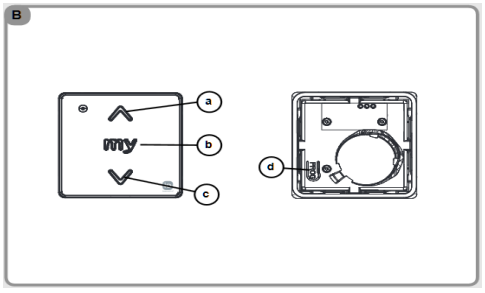
**8.3. Remplacement d'un point de commande perdu ou cassé**  
 Cette notice à zéro supprime tous les points de commande occupant les canaux et la position favorite sort conservée.  
 1) Appuyer sur le bouton PROG du point de commande local Somfy io.  
 2) Appuyer sur le bouton PROG du point de commande local Somfy io.  
 3) Appuyer sur le bouton PROG du point de commande local Somfy io.  
 4) Appuyer sur le bouton PROG du point de commande local Somfy io.  
 5) Appuyer sur le bouton PROG du point de commande local Somfy io.  
 6) Appuyer sur le bouton PROG du point de commande local Somfy io.  
 7) Appuyer sur le bouton PROG du point de commande local Somfy io.  
 8) Appuyer sur le bouton PROG du point de commande local Somfy io.  
 9) Appuyer sur le bouton PROG du point de commande local Somfy io.  
 10) Appuyer sur le bouton PROG du point de commande local Somfy io.  
 11) Appuyer sur le bouton PROG du point de commande local Somfy io.  
 12) Appuyer sur le bouton PROG du point de commande local Somfy io.  
 13) Appuyer sur le bouton PROG du point de commande local Somfy io.  
 14) Appuyer sur le bouton PROG du point de commande local Somfy io.  
 15) Appuyer sur le bouton PROG du point de commande local Somfy io.  
 16) Appuyer sur le bouton PROG du point de commande local Somfy io.  
 17) Appuyer sur le bouton PROG du point de commande local Somfy io.  
 18) Appuyer sur le bouton PROG du point de commande local Somfy io.  
 19) Appuyer sur le bouton PROG du point de commande local Somfy io.  
 20) Appuyer sur le bouton PROG du point de commande local Somfy io.  
 21) Appuyer sur le bouton PROG du point de commande local Somfy io.  
 22) Appuyer sur le bouton PROG du point de commande local Somfy io.  
 23) Appuyer sur le bouton PROG du point de commande local Somfy io.  
 24) Appuyer sur le bouton PROG du point de commande local Somfy io.  
 25) Appuyer sur le bouton PROG du point de commande local Somfy io.  
 26) Appuyer sur le bouton PROG du point de commande local Somfy io.  
 27) Appuyer sur le bouton PROG du point de commande local Somfy io.  
 28) Appuyer sur le bouton PROG du point de commande local Somfy io.  
 29) Appuyer sur le bouton PROG du point de commande local Somfy io.  
 30) Appuyer sur le bouton PROG du point de commande local Somfy io.  
 31) Appuyer sur le bouton PROG du point de commande local Somfy io.  
 32) Appuyer sur le bouton PROG du point de commande local Somfy io.  
 33) Appuyer sur le bouton PROG du point de commande local Somfy io.  
 34) Appuyer sur le bouton PROG du point de commande local Somfy io.  
 35) Appuyer sur le bouton PROG du point de commande local Somfy io.  
 36) Appuyer sur le bouton PROG du point de commande local Somfy io.  
 37) Appuyer sur le bouton PROG du point de commande local Somfy io.  
 38) Appuyer sur le bouton PROG du point de commande local Somfy io.  
 39) Appuyer sur le bouton PROG du point de commande local Somfy io.  
 40) Appuyer sur le bouton PROG du point de commande local Somfy io.  
 41) Appuyer sur le bouton PROG du point de commande local Somfy io.  
 42) Appuyer sur le bouton PROG du point de commande local Somfy io.  
 43) Appuyer sur le bouton PROG du point de commande local Somfy io.  
 44) Appuyer sur le bouton PROG du point de commande local Somfy io.  
 45) Appuyer sur le bouton PROG du point de commande local Somfy io.  
 46) Appuyer sur le bouton PROG du point de commande local Somfy io.  
 47) Appuyer sur le bouton PROG du point de commande local Somfy io.  
 48) Appuyer sur le bouton PROG du point de commande local Somfy io.  
 49) Appuyer sur le bouton PROG du point de commande local Somfy io.  
 50) Appuyer sur le bouton PROG du point de commande local Somfy io.  
 51) Appuyer sur le bouton PROG du point de commande local Somfy io.  
 52) Appuyer sur le bouton PROG du point de commande local Somfy io.  
 53) Appuyer sur le bouton PROG du point de commande local Somfy io.  
 54) Appuyer sur le bouton PROG du point de commande local Somfy io.  
 55) Appuyer sur le bouton PROG du point de commande local Somfy io.  
 56) Appuyer sur le bouton PROG du point de commande local Somfy io.  
 57) Appuyer sur le bouton PROG du point de commande local Somfy io.  
 58) Appuyer sur le bouton PROG du point de commande local Somfy io.  
 59) Appuyer sur le bouton PROG du point de commande local Somfy io.  
 60) Appuyer sur le bouton PROG du point de commande local Somfy io.  
 61) Appuyer sur le bouton PROG du point de commande local Somfy io.  
 62) Appuyer sur le bouton PROG du point de commande local Somfy io.  
 63) Appuyer sur le bouton PROG du point de commande local Somfy io.  
 64) Appuyer sur le bouton PROG du point de commande local Somfy io.  
 65) Appuyer sur le bouton PROG du point de commande local Somfy io.  
 66) Appuyer sur le bouton PROG du point de commande local Somfy io.  
 67) Appuyer sur le bouton PROG du point de commande local Somfy io.  
 68) Appuyer sur le bouton PROG du point de commande local Somfy io.  
 69) Appuyer sur le bouton PROG du point de commande local Somfy io.  
 70) Appuyer sur le bouton PROG du point de commande local Somfy io.  
 71) Appuyer sur le bouton PROG du point de commande local Somfy io.  
 72) Appuyer sur le bouton PROG du point de commande local Somfy io.  
 73) Appuyer sur le bouton PROG du point de commande local Somfy io.  
 74) Appuyer sur le bouton PROG du point de commande local Somfy io.  
 75) Appuyer sur le bouton PROG du point de commande local Somfy io.  
 76) Appuyer sur le bouton PROG du point de commande local Somfy io.  
 77) Appuyer sur le bouton PROG du point de commande local Somfy io.  
 78) Appuyer sur le bouton PROG du point de commande local Somfy io.  
 79) Appuyer sur le bouton PROG du point de commande local Somfy io.  
 80) Appuyer sur le bouton PROG du point de commande local Somfy io.  
 81) Appuyer sur le bouton PROG du point de commande local Somfy io.  
 82) Appuyer sur le bouton PROG du point de commande local Somfy io.  
 83) Appuyer sur le bouton PROG du point de commande local Somfy io.  
 84) Appuyer sur le bouton PROG du point de commande local Somfy io.  
 85) Appuyer sur le bouton PROG du point de commande local Somfy io.  
 86) Appuyer sur le bouton PROG du point de commande local Somfy io.  
 87) Appuyer sur le bouton PROG du point de commande local Somfy io.  
 88) Appuyer sur le bouton PROG du point de commande local Somfy io.  
 89) Appuyer sur le bouton PROG du point de commande local Somfy io.  
 90) Appuyer sur le bouton PROG du point de commande local Somfy io.  
 91) Appuyer sur le bouton PROG du point de commande local Somfy io.  
 92) Appuyer sur le bouton PROG du point de commande local Somfy io.  
 93) Appuyer sur le bouton PROG du point de commande local Somfy io.  
 94) Appuyer sur le bouton PROG du point de commande local Somfy io.  
 95) Appuyer sur le bouton PROG du point de commande local Somfy io.  
 96) Appuyer sur le bouton PROG du point de commande local Somfy io.  
 97) Appuyer sur le bouton PROG du point de commande local Somfy io.  
 98) Appuyer sur le bouton PROG du point de commande local Somfy io.  
 99) Appuyer sur le bouton PROG du point de commande local Somfy io.  
 100) Appuyer sur le bouton PROG du point de commande local Somfy io.

Consignes	Causes possibles	Solutions
L'appui sur une touche ne fonctionne pas.	La pile est faible.	La remplacer.
Le point de commande ne fonctionne pas.	Le point de commande n'est pas enregistré.	Voir chapitre Ajout/suppression d'un Smooove Origin io.
Le point de commande ne fonctionne pas.	Le point de commande est affecté par des équipements radio externes.	Arrêter les appareils radio aux alentours.

**9. Données techniques**

Fréquence radio :	868,95 MHz, io-homemcontrol®
Niveau de sécurité :	Classe III
Température d'utilisation :	0°C ≤ T ≤ 40°C +32°F ≤ T ≤ 104°F
Dimensions du cadre Somfy (A) en mm (H x l x e) :	80 x 80 x 10
Dimensions du Module (B) en mm (H x l x e) :	50 x 50 x 10
Alimentation :	1 Pile 3 V type CR 2430
Indice de protection :	IP 30

Veuillez à séparer les piles et les batteries dans un système de déchets et à les recycler via votre système local de collecte.



www.somfy.com

Smooove Origin io

Ref. 5069643A

FR - Notice d'installation NL - Installatiegids  
 DE - Gebrauchsanleitung  
 IT - Guida all'installazione

HOME MOTOR BY somfy

FR - Par la présente Somfy déclare que le produit est conforme aux exigences essentielles et aux autres dispositions pertinentes de la directive 1999/5/CE. Une déclaration de conformité est mise à disposition à l'adresse internet [www.somfy.com/ce](http://www.somfy.com/ce).

