



F SYSTEME DE COMMANDE HIERARCHISEE CEGEO

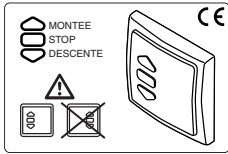
5012955A

Lire attentivement cette notice avant toute utilisation.

S.A.S. au capital de 5 000 000 € - Z.I. Les Granaux - BP71- 70103 Arc-Les-Grays CEDEX - RCS GRAY B 425 650 090 - SIRET 425 650 090 00011 - n° TVA CEE FR 87 425 650 090

## 1 Présentation

Le système de commande Cego permet la commande de moteurs standards monophasés T3.5 / T5 / T6 (230V-50Hz) et la mise en réseau des points de commande (bus de commande). Une ligne bus (1 fil) utilisant le neutre de l'installation permet de multiples possibilités de hiérarchisation des points de commande : individuelles, auxiliaires, groupe ou générale.



**Interrupteur Cego individuel (2005907) :** Cet interrupteur permet la commande individuelle d'un moteur. Connecté au BUS de commande, il permet aussi d'exécuter les commandes provenant des interrupteurs de groupe et de niveau hiérarchique supérieur.

**Interrupteur Cego groupe (2005908) :** Connecté uniquement au bus de commande, cet interrupteur est utilisé pour les commandes auxiliaires, sous-groupes, groupes ou générales.

⚠ Les commandes des interrupteurs Cego groupe provenant du bus de commande sont prioritaires sur celles des interrupteurs individuels.

## 2 Caractéristiques techniques

### Interrupteur Cego individuel :

- Alimentation 230V-50Hz
- Contact de sortie : 250Vca 3A max. (Cos phi=0,8)
- Temps de commutation du contact de sortie : 3 min.
- Température de stockage : -10 / +60°C (-10T60)
- Température d'utilisation : 0 / +45°C (0T45)
- Température d'utilisation : 0 / +45°C (0T45)
- Indice de protection : IP40 (milieu normalement pollué)
- Dimensions : 80 x 80 x 50 mm
- Produit de classe II

### Interrupteur Cego groupe :

- Indice de protection : IP40 (milieu normalement pollué)
- Température de stockage : -10 / +60°C (-10T60)
- Température d'utilisation : 0 / +45°C (0T45)
- Longueur maximum cumulée du fil de BUS : 500m
- Dimensions : 80 x 80 x 50
- Produit de classe II

## 3 Câblage (exemples de câblage §6)

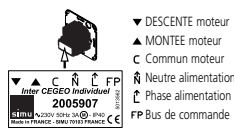
### Préconisations :

- Respecter les normes électriques en vigueur.
- Alimentation monophasée 230V-50Hz - Tous les interrupteurs individuels doivent être alimentés par une même phase et protégés par le même dispositif de protection différentiel.
- Le réseau de bus doit impérativement utiliser des conduits différents de celui de l'alimentation des interrupteurs individuels.
- Longueur cumulée des fils constituant le bus de commande : 500m maximum.
- 5 niveaux de hiérarchie au maximum sur la même ligne BUS
- Nombre maximum d'interrupteurs Cego individuels en réseau : 50
- Couper l'alimentation secteur avant toute intervention.

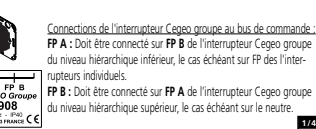
### Section et nature des conducteurs à utiliser :

- Alimentation 230V-50Hz : 1,5 mm<sup>2</sup> rigide.
- Bus de commande : 0,75 mm<sup>2</sup> souple.
- Moteur : 0,75 mm<sup>2</sup> souple.

### Connexions de l'interrupteur Cego INDIVIDUEL

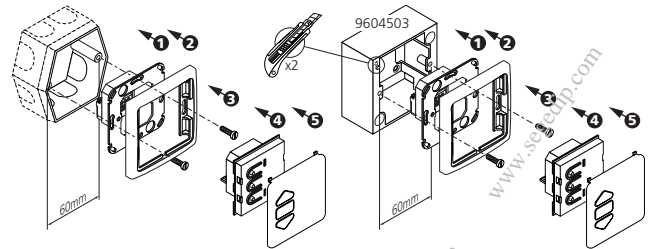


### Connexions de l'interrupteur Cego GROUPE



## 4 Montage

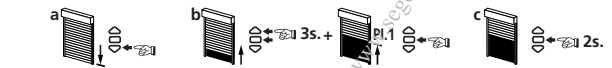
⚠ Profondeur (minimum) boîte encastrée ou applique : 40mm  
Le câblage (§3) doit être réalisé avant le montage.



## 5 Positions intermédiaires

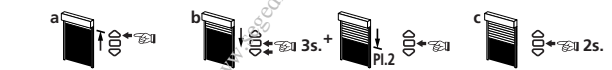
L'Interrupteur Cego individuel permet la mémorisation de deux positions intermédiaires : PL.1 & PL.2.

### 5.1 - Mémorisation de la position intermédiaire PL.1 (accessible depuis le fin de course bas) :



- Positionner le moteur sur le fin de course bas
- Appuyer simultanément sur les touches ▲ et STOP pendant 3 sec. L'Interrupteur Cego commande le moteur en montée. Lorsque le moteur arrive sur la position désirée, appuyer sur STOP. Ajuster si nécessaire avec les touches ▲ et ▼
- Appuyer pendant 2 secondes sur la touche STOP pour mémoriser cette position.

### 5.2 - Mémorisation de la position intermédiaire PL.2 (accessible depuis le fin de course haut) :



- Positionner le moteur sur le fin de course haut
- Appuyer simultanément sur les touches ▼ et STOP pendant 3 sec. L'Interrupteur Cego commande le moteur en descente. Lorsque le moteur arrive sur la position désirée, appuyer sur STOP. Ajuster si nécessaire avec les touches ▲ et ▼
- Appuyer pendant 2 secondes sur la touche STOP pour mémoriser cette position.

### 5.3 - Commande d'une position intermédiaire

- Positionner le moteur sur le fin de course : bas pour PL.1 ou haut pour PL.2
- Appuyer pendant 1/2 seconde sur la touche STOP de l'Interrupteur Cego individuel. Le moteur rejoint la position intermédiaire mémorisée.

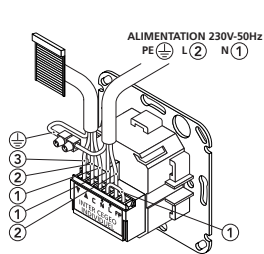
⚠ Les interrupteurs Cego groupe ne permettent pas la commande d'une position intermédiaire.

### 5.4 - Effacement d'une position intermédiaire

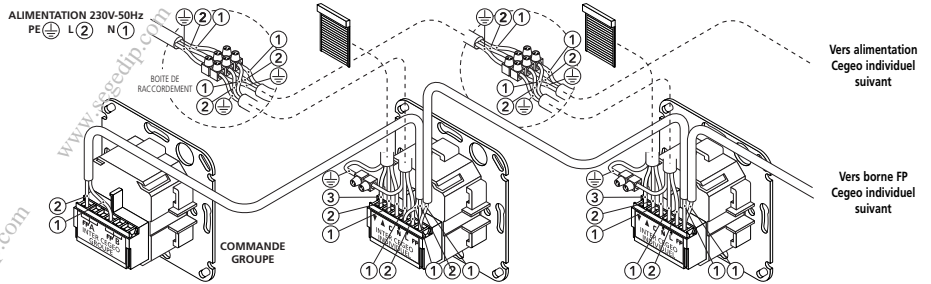
- Positionner le moteur sur la position intermédiaire à supprimer.
- Appuyer pendant plus de 10 secondes sur la touche STOP de l'Interrupteur Cego individuel. L'opération est terminée.

## 6 Exemples de câblages

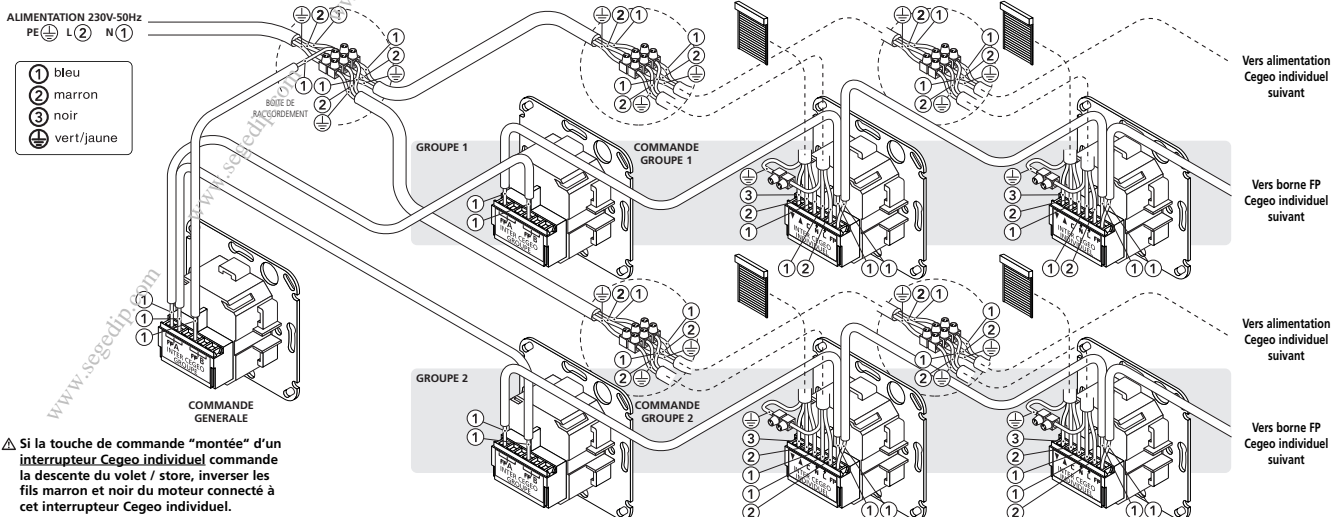
### Commande individuelle simple :



### Commandes individuelles et commande de groupe :



### Commandes individuelles, commandes groupées et commande générale :



⚠ Si la touche de commande "montée" d'un interrupteur Cego individuel commande la descente du volet / store, inverser les fils marron et noir du moteur connecté à cet interrupteur Cego individuel.



GB **CEGEO HIERARCHIZED CONTROL SYSTEM**

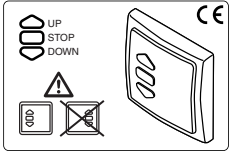
5012955A

Read carefully these instructions before any use.

S.A.S. au capital de 5 000 000 € - Z.I. Les Granau - BP71 - 70103 Arc-Les-Gray CEDEX - RCS GRAY B 425 650 090 - SIRET 425 650 090 00011 - n° TVA CEE FR 87 425 650 090

## 1 Présentation

The Cegeo control device allows the ordering of standard single-phased T3.5 / T5 / T6 (230V-50Hz) motors and put in network all points of control. A BUS line (1 wire) using the neutral of the installation allows multiple possibilities of hierarchization : individual, group or general control.



**Individual Cegeo switch (2005907):** This switch allows the individual control of each motor. Connected to the network, the individual Cegeo switch will control the motor with orders coming from the network.

**Group Cegeo switch (2005908):** Connected only to the network, this switch is used for auxiliary, group and general controls

⚠ Orders from the Cegeo group switches coming from the network are priority on those of the individual switches.

## 2 Technical data

### Individual Cegeo switch:

- Power supply: 230V-50Hz
- Output : 250Vca 3A max. (Cos phi=0,8)
- Output delay time : 3 min.
- Storage temperature : -10 /+60°C (-10T60)
- Temperature of use : 0 /+45°C (0T45)
- Protection index: IP40 (pollution degree typical for usual living space)
- Dimensions : 80 x 80 x 50mm
- Class II product

### Group Cegeo switch:

- Protection index: IP40 (pollution degree typical for usual living space)
- Storage temperature : -10 /+60°C (-10T60)
- Temperature of use : 0 /+45°C (0T45)
- Cumulated length of the BUS line : 500m maximum.
- Dimensions : 80 x 80 x 50mm
- Class II product

## 3 Wiring (examples of wiring 56)

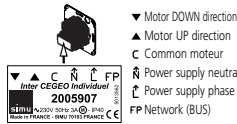
### Cautions:

- Respect the electrical standards.
- Power supply 230V-50Hz - Every individual switch must be connected on the same phase and protected by the same differential protection device.
- **The BUS network must use separate ducting than this of the power supply.**
- Cumulated length of the BUS line : 500m maximum.
- maximum 5 levels of hierarchy on one BUS line
- Maximum number of individual switches linked to the network : 50
- **Switch of power supply before any intervention.**

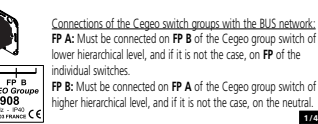
### Nature and section of wires:

- Power supply 230V-50Hz : 1,5 mm<sup>2</sup> rigid.
- Network (BUS line) : 0,75 mm<sup>2</sup> flexible.
- Motor : 0,75 mm<sup>2</sup> flexible.

### Wiring of INDIVIDUAL Cegeo switch

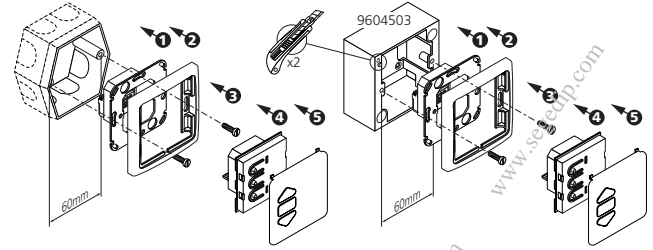


### Wiring of GROUP Cegeo switch



## 4 Installation

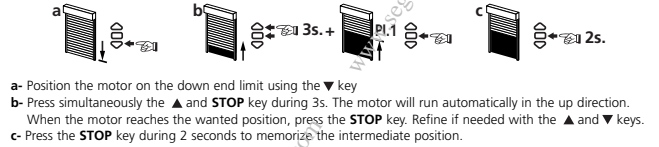
- ⚠ Flush mounting or surface mounting box depth : 40mm min. The wiring (S3) has to be made before mounting.



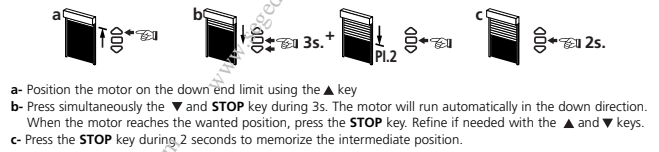
## 5 Intermediate positions

The Cegeo individual switch allows the setting of two intermediate positions : PI.1 & PI.2.

### 5.1 - Recording of intermediate position PI.1 (accessible from the down end limit) :



### 5.2 - Recording of intermediate position PI.2 (accessible from the up end limit) :



### 5.3 - Control one intermediate position

- a- Position the motor on the down end limit for PI.1 position or on the up end limit for PI.2 position.
- b- Press during 1/2 second the STOP key of the Cegeo individual switch. The motor goes to the memorized intermediate position.

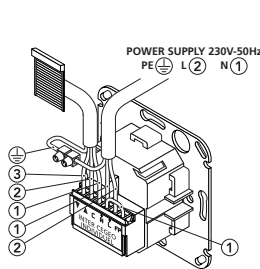
⚠ The Cegeo group switches do not allow the control of an intermediate position.

### 5.4 - Cancellation of one intermediate position

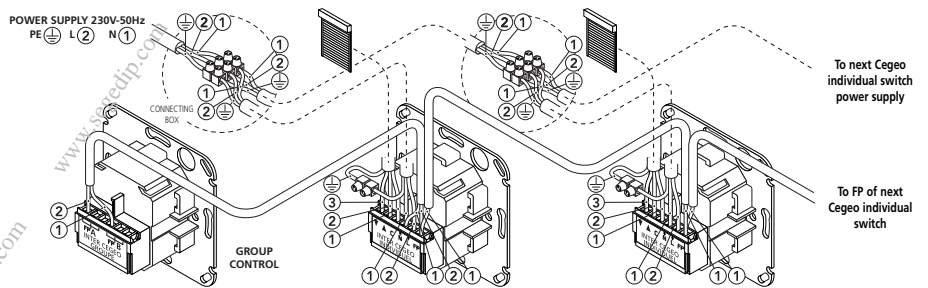
- a- Position the motor on the intermediate position you want to cancel.
- b- Press more than 10 seconds on the STOP key of the Cegeo individual switch. The operation is done.

## 6 Example of wiring

### Simple individual control:



### Individual controls and group control:



### Individual controls, group controls and general control:

