

Gamma Chiudicancello
Gate closer series
Gamme des Ferme-Portails
Gama Cierracancelas



ASSA ABLOY, the global leader
in door opening solutions



Chiudicancello 620C

Gate closer 620C

Ferme-portail 620C

Cierracancelas 620C



Caratteristiche:

- Corpo in ghisa.
- Forza fissa EN1, per cancelli di larghezza fino a 1000 mm
- Due velocità di chiusura controllate indipendentemente da valvole termostatiche
- Anti-schiacciamento garantito dal braccio a slitta per un uso sicuro
- Apertura morbida e chiusura forte
- Adatto per cancelli con o senza barre sporgenti
- Estremamente facile da installare (nessuna saldatura necessaria)
- Dotato di tutte le viti e accessori di montaggio
- Verniciato per una forte resistenza alla corrosione
- Finitura: nero, argento e bianco

Specifiche per capitoli:

- Chiudicancello con braccio a slitta, per cancelli di larghezza fino a 1000 mm, serie MAB 620C



Caractéristiques:

- Corp en fonte haute résistance
- Force fixe EN1, pour portail avec largeur jusqu'à 1000 mm
- Deux vitesses de fermeture indépendantes contrôlées par vannes thermostatiques
- Anti-écrasement garanti par le bras coulissant pour une utilisation sûre
- Ouverture douce et fermeture forte
- Indiquée pour des portails avec ou sans barres saillantes
- Extrêmement facile à installer (pas de soudure nécessaire)
- Équipé de toutes les vis et accessoires pour le montage
- Revêtu de peinture très résistante à la corrosion
- Finition: noir, blanc et argent

Texte pour spécifications:

- Ferme-portail avec bras coulissant, pour portail avec largeur jusqu'à 1000 mm, série MAB 620C



Features:

- Body in high duty cast iron
- Fixed size EN1, for gate width up to 1000 mm
- Two closing speeds independently controlled by thermostatic valves
- Pinch free sliding arm & rail for safe use
- Soft opening and strong closing
- Suitable for gates with or without protruding bars
- Extremely easy to install (No welding needed)
- Equipped with all mounting screws and accessories
- Coated with strong resistance corrosion paint
- Finish: black, silver and white

Specification text:

- Gate closer with sliding arm, for gate width up to 1000 mm, MAB 620C series



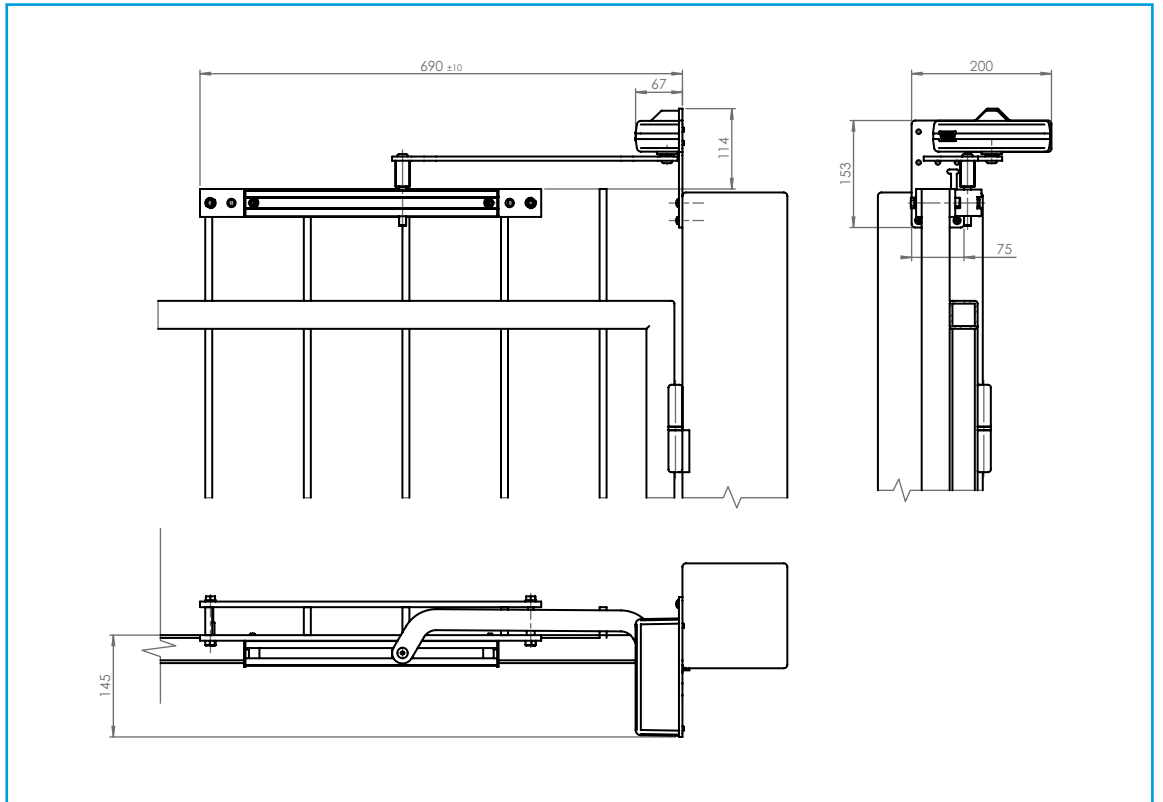
Características:



- Cuerpo de hierro fundido
- Fuerza fija EN1, para cancelas hasta máximo 1.000 mm de ancho
- Dos velocidades de cierre controladas por válvulas termoestáticas independientes
- Brazo diseñado para evitar el aplastamiento de los dedos durante el cierre
- Suave al abrir, fuerte al cerrar
- Adecuado para puertas con o sin barras que sobresalen
- De fácil instalación (sin necesidad de soldadura)
- Equipado con todos los tornillos y accesorios necesarios para su montaje
- Recubierto con tratamiento anticorrosión
- Acabado: negro, plata y blanco

Especificaciones:

- Cierracancelas con brazo deslizante, para cancelas de ancho hasta 1000 mm, serie MAB 620C





Codice/Code Code/Código	Finitura/Finish Finition/Acabado	Dimensioni/Dimensions Dimensions/Dimensiones	L. Porte/Door L. Porte/Puerta		
ME621143H	Nero	200X67X114	max. 1000	1	5.760
ME621140H	Argento	200X67X114	max. 1000	1	5.760
ME62114EH	Bianco	200X67X114	max. 1000	1	5.760

Chiudicancello 650C

Gate closer 650C

Ferme-portail 650C

Cierracancelas 650C



Caratteristiche:

- Corpo in ghisa
- Forza fissa EN2, per cancelli di larghezza fino a 1250 mm
- Due velocità di chiusura controllate indipendentemente da valvole termostatiche
- Elevata stabilità termica garantita alle diverse temperature
- Anti-schiacciamento garantito dal braccio a slitta per un uso sicuro
- Apertura morbida e chiusura forte
- Adatto per cancelli con o senza barre sporgenti
- Estremamente facile da installare (nessuna saldatura necessaria)
- Dotato di tutte le viti e accessori di montaggio
- Verniciato per una forte resistenza alla corrosione
- Finitura: nero, argento e bianco

Specifica per capitolati:

- Chiudicancello con braccio a slitta, per cancelli di larghezza fino a 1250 mm, serie MAB 650C



Caractéristiques:

- Corp en fonte haute résistance
- Force fixe EN2, pour portail avec largeur jusqu'à 1250 mm
- Deux vitesses de fermeture indépendantes contrôlées par vannes thermostatiques
- Haute stabilité thermique assurée à différentes températures
- Anti-écrasement garanti par le bras coulissant pour une utilisation sûre
- Ouverture douce et fermeture forte
- Indiquée pour des portails avec ou sans barres saillantes
- Extrêmement facile à installer (pas de soudure nécessaire)
- Équipé de toutes les vis et accessoires pour le montage
- Revêtu de peinture très résistante à la corrosion
- Finition: noir, blanc et argent

Texte pour spécifications:

- Ferme-portail avec bras coulissant, pour portail avec largeur jusqu'à 1250 mm, série MAB 650C



Features:

- Body in high duty cast iron
- Fixed size EN2, for gate width up to 1250 mm
- Two closing speeds independently controlled by thermostatic valves
- High thermal stability ensured at different temperatures
- Pinch free sliding arm & rail for safe use
- Soft opening and strong closing
- Suitable for gates with or without protruding bars
- Extremely easy to install (No welding needed)
- Equipped with all mounting screws and accessories
- Coated with strong resistance corrosion paint
- Finish: black, silver and white

Specification text:

- Gate closer with sliding arm, for gate width up to 1250mm, MAB 650C series



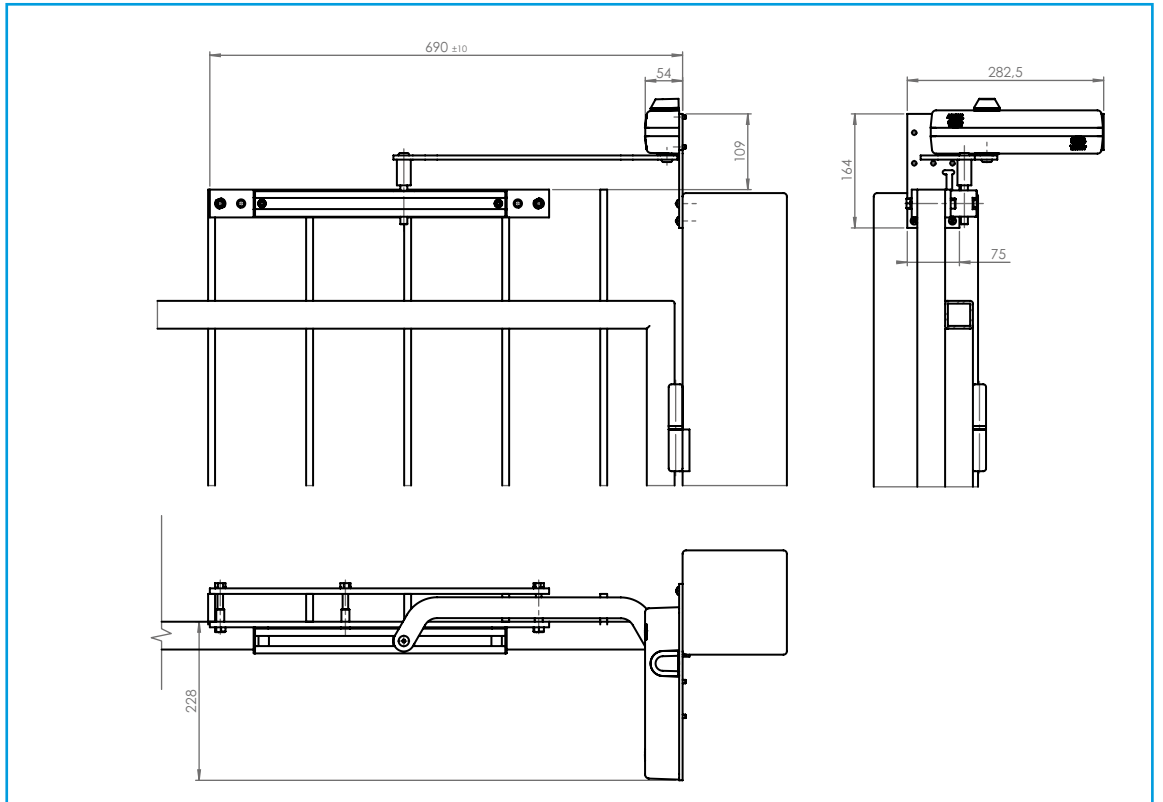
Features:



- Cuerpo de hierro fundido
- Fuerza fija EN2, para cancelas hasta máximo 1.250 mm de ancho
- Dos velocidades de cierre controladas por válvulas termoestáticas independientes
- Alta estabilidad térmica garantizada a diferentes temperaturas
- Brazo diseñado para evitar el aplastamiento de los dedos durante el cierre
- Suave al abrir, fuerte al cerrar
- Adecuado para puertas con o sin barras que sobresalen
- De fácil instalación (sin necesidad de soldadura)
- Equipado con todos los tornillos y accesorios necesarios para su montaje
- Recubierto con tratamiento anticorrosión
- Acabado: negro, plata y blanco

Especificaciones:

- Cierracancelas con brazo deslizante, para cancelas de ancho hasta 1250 mm, serie MAB 650C





Codice/Code Code/Código	Finitura/Finish Finition/Acabado	Dimensioni/Dimensions Dimensions/Dimensiones	L. Porte/Door L. Porte/Puerta		
ME65I3430	Nero	282,5X54X109	max. 1250	1	5.760
ME65I3400	Argento	282,5X54X109	max. 1250	1	5.760
ME65I34E0	Bianco	282,5X54X109	max. 1250	1	5.760

Chiudicancello 680C

Gate closer 680C

Ferme-portail 680C

Cierracancelas 680C



Caratteristiche:

- Corpo in alto dovere ghisa
- Forza regolabile EN1-3, per cancelli di larghezza fino a 1400 mm
- Due velocità di chiusura controllati indipendentemente da valvole termostatiche
- Elevata stabilità termica garantita alle diverse temperature
- Anti-schiacciamento garantito dal braccio a slitta per un uso sicuro
- Apertura morbida e chiusura forte
- Adatto per cancelli con o senza barre sporgenti
- Estremamente facile da installare (nessuna saldatura necessaria)
- Dotato di tutte le viti e accessori di montaggio
- Verniciato per una forte resistenza alla corrosione
- Finitura: nero, argento e bianco

Specifica per capitolati:

- Chiudicancello con braccio a slitta e forza regolabile EN1-3, per cancelli di larghezza fino a 1400 mm, serie MAB 680C



Caractéristiques:

- Corp en fonte haute résistance
- Force réglable EN1-3, pour portail avec largeur jusqu'à 1400 mm
- Deux vitesses de fermeture indépendantes contrôlées par vannes thermostatiques
- Haute stabilité thermique assurée à différentes températures
- Anti-écrasement garanti par le bras coulissant pour une utilisation sûre
- Ouverture douce et fermeture forte
- Indiquée pour des portails avec ou sans barres saillantes
- Extrêmement facile à installer (pas de soudure nécessaire)
- Équipé de toutes les vis et accessoires pour le montage
- Revêtu de peinture très résistante à la corrosion
- Finition: noir, blanc et argent

Texte pour spécifications:

- Ferme-portail avec bras coulissant et force réglable EN1-3, pour portail avec largeur jusqu'à 1400 mm, série MAB 680C



Features:

- Body in high duty cast iron
- Adjustable size EN1-3, for gate width up to 1400 mm
- Two closing speeds independently controlled by thermostatic valves
- High thermal stability ensured at different temperatures
- Pinch free sliding arm & rail for safe use
- Soft opening and strong closing
- Suitable for Gates with or without protruding bars
- Extremely easy to install (No welding needed)
- Equipped with all mounting screws and accessories
- Coated with strong resistance corrosion paint
- Finish: black, silver and white

Specification text:

- Gate closer with sliding arm and adjustable size EN1-3, for gate width up to 1400 mm, MAB 680C series



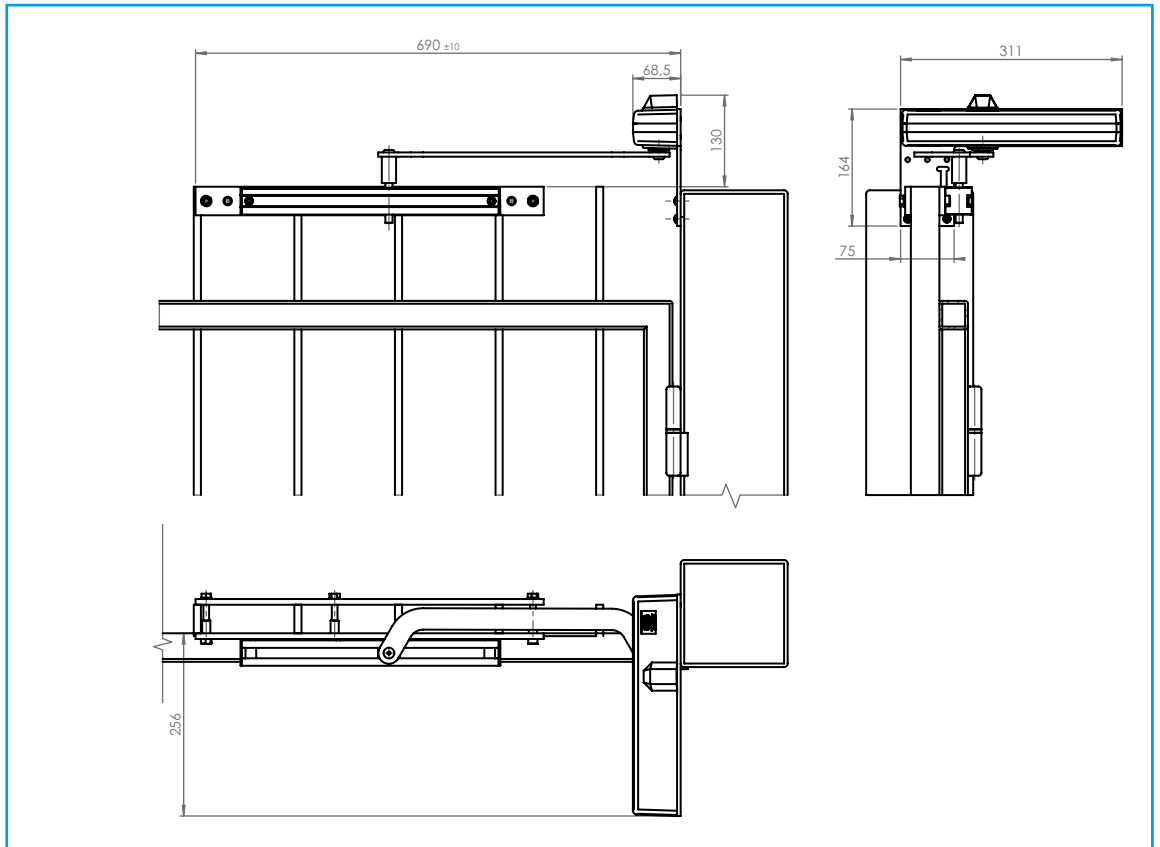
Features:



- Cuerpo de hierro fundido.
- Fuerza regulable EN1-3, para cancelas hasta máximo 1.400 mm de ancho
- Dos velocidades de cierre controladas por válvulas termostáticas independientes
- Alta estabilidad térmica garantizada a diferentes temperaturas
- Brazo diseñado para evitar el aplastamiento de los dedos durante el cierre
- Suave al abrir, fuerte al cerrar
- Adecuado para puertas con o sin barras que sobresalen
- De fácil instalación (sin necesidad de soldadura)
- Equipado con todos los tornillos y accesorios necesarios para su montaje
- Recubierto con tratamiento anticorrosión
- Acabado: negro, plata y blanco

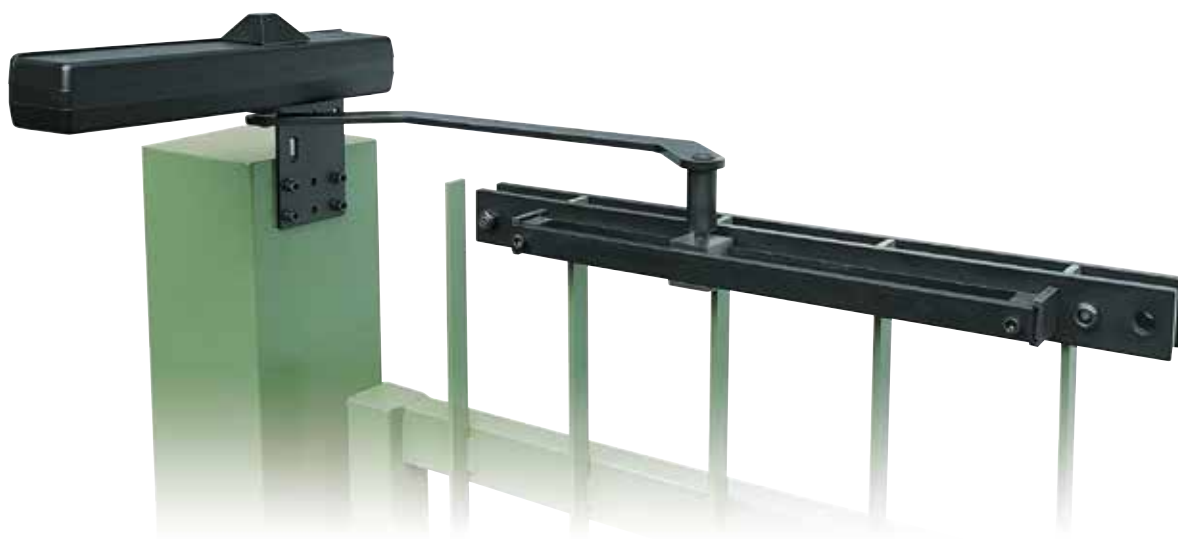
Especificaciones:

- Cierracancelas con brazo deslizante y fuerza regulable EN1-3, para cancelas de ancho hasta 1400 mm, serie MAB 680C





Codice/Code Code/Código	Finitura/Finish Finition/Acabado	Dimensioni/Dimensions Dimensions/Dimensiones	L. Porte/Door L. Porte/Puerta		
ME6810430	Nero	130X68,5X130	max. 1400	1	7.850
ME6810400	Argento	130X68,5X130	max. 1400	1	7.850
ME68104E0	Bianco	130X68,5X130	max. 1400	1	7.850



ASSA ABLOY Italia S.p.A.
Via Salvatore Quasimodo, 136 – 00144 Roma
Tel.: +39 051 6812411 - Fax: +39 051 827486

info@assaabloy.it - www.assaabloy.it

ASSA ABLOY is the global leader in door opening solutions, dedicated to satisfying end-user needs for security, safety and convenience

www.assaabloy.com

MAB
ASSA ABLOY

ASSA ABLOY, the global leader in door opening solutions