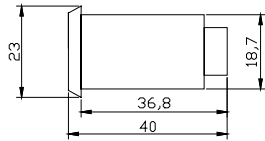


# CAPTEURS INFRAROUGES SANS CONTACT

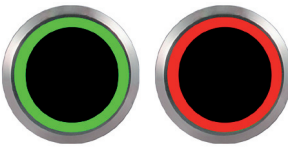
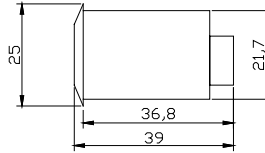
## Série IRS



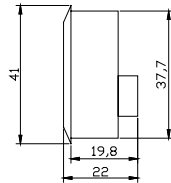
➤ IRS19



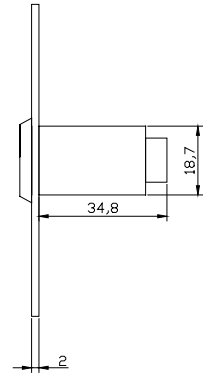
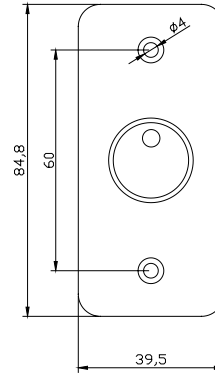
➤ IRS22



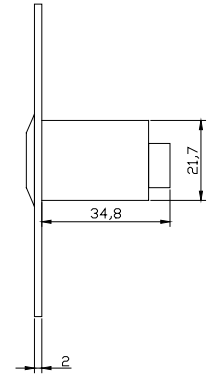
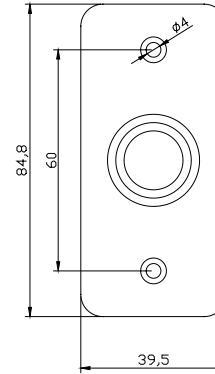
➤ IRS38



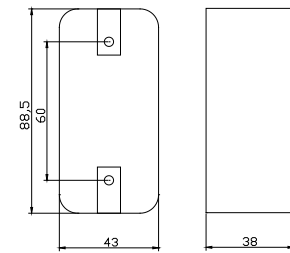
➤ IRS19P101



➤ IRS22P101



➤ SSH100



## + PRODUITS

- Technologie sans contact par capteur infrarouge
- Longue durée de vie (aucune usure mécanique)
- Signalisation lumineuse à LED bicolore rouge / verte
- Distance de réaction ajustable
- Temporisation intégrée ajustable
- Usage hygiénique
- Applications multiples :  
Hôpitaux, cliniques, laboratoires, salles blanches,  
établissements scolaires, industrie, usines, bureaux...

	IRS19	IRS19P101	IRS22	IRS22P101	IRS38
Technologie	Capteur infrarouge sans contact				
Tension d'alimentation	12V DC		12/24V DC		
Consommation	25 mA		30/25 mA		
Caractéristiques du contact	Relais à contact inverseur (NO / NF) - 30V DC / 1A				
Distance de réaction programmable	De 3 à 12 cm				
Temporisation programmable	De 0,5 à 20 secondes ou mode bistrale (ON/OFF)				
Indicateur lumineux à LED bicolore	LED rouge / verte		Halo lumineux sphérique LED rouge / verte		
Indice de protection IP*	IP 65				
Température de fonctionnement	-10° à +70°C				
Diamètre de perçage pour intégration	19 mm		22 mm		38 mm
Epaisseur panneau d'installation	1 à 22 mm	1 à 20 mm	1 à 22 mm	1 à 20 mm	1 à 9 mm
Profondeur d'installation (épaisseur panneau incluse)	37 mm				20 mm
Dimensions (Ø face avant x Ø corps x Ø longueur)	23 x 18,7 x 40 mm	-	25 x 21,7 x 39 mm	-	41 x 37,7 x 22 mm
Dimensions (hauteur x largeur x profondeur)	-	84,8 x 39,5 x 40 mm	-	84,8 x 39,5 x 39 mm	-
Poids brut	20 g	80 g	40g	100 g	80 g

\* En face avant avec bouton encastré