

GENERALITES

VIX 53 est un radio-émetteur à 4 canaux, fréquence 868MHz, avec technologie Rolling Code, signal bidirectionnel (transceiver), fonction auto-apprentissage et cryptage à 128 bit.

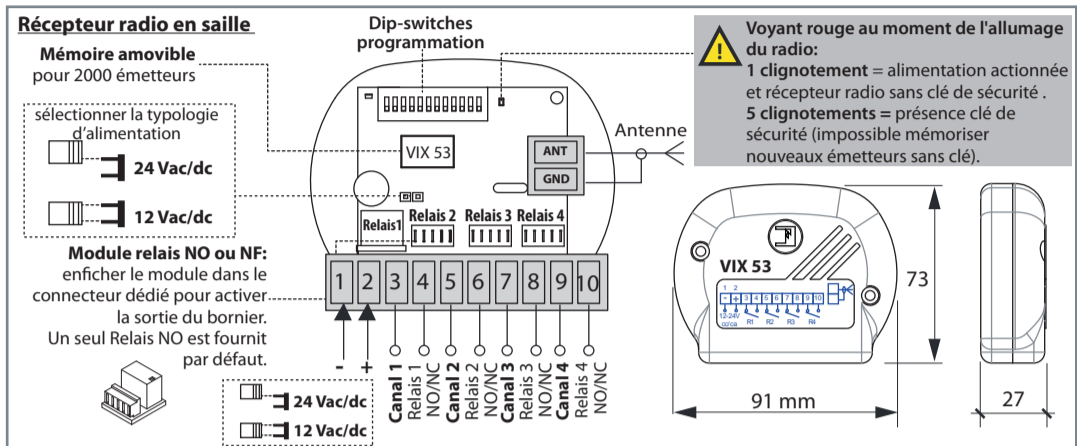
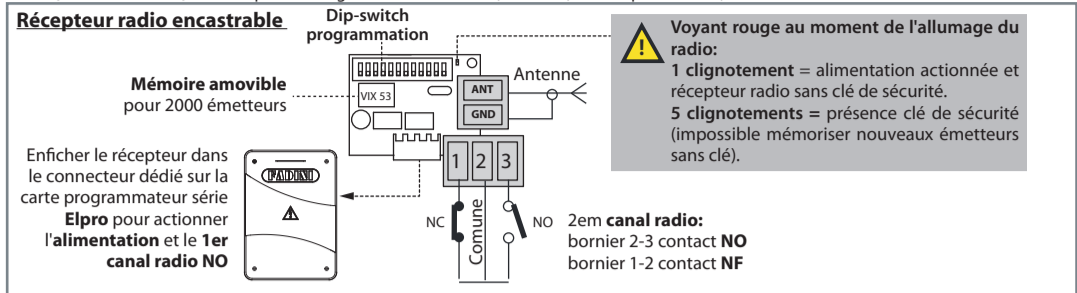


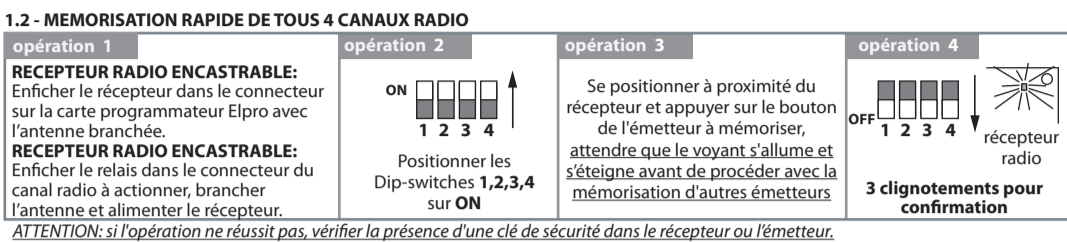
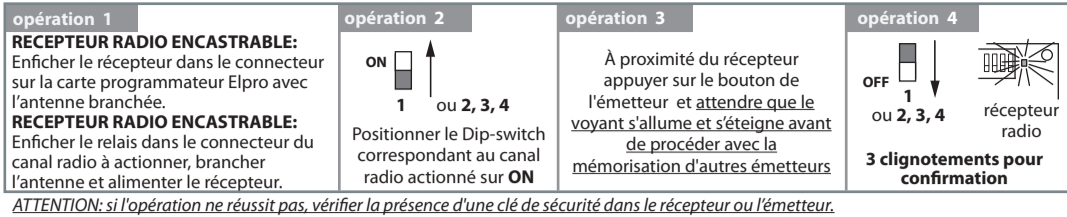
Table with technical specifications: Fréquence (868,00 MHz), Alimentation (12-24 Vdc), Absorption maximale (73 mA), Impédance d'antenne (50 Ohm), etc.

Table with DIP-switch functions: Dip 1 = relais 1: canal 1, Dip 2 = relais 2: canal 2, Dip 3 = relais 3: canal 3, etc.

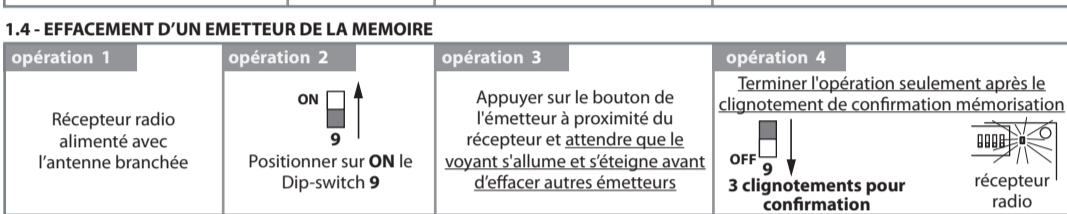
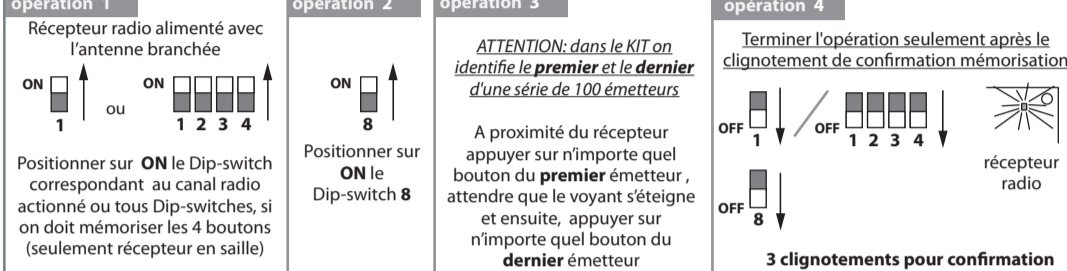
DECLARATION DE CONFORMITE CE: Meccanica Fadini snc (Via Mantova, 177/A - 37053 Cerea - VR - Italy) déclare sous sa propre responsabilité que Vix 53 est conforme à la directive machines 2006/42/CE.

1 - RECEPTEUR RADIO ENCASTRABLE OU EN SAILLE

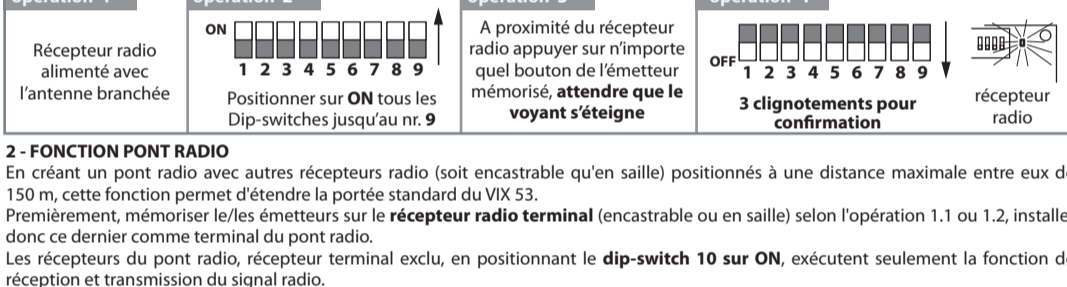
1.1 - MEMORISATION D'UN CANAL RADIO D'UN OU PLUS EMETTEURS



1.2 - MEMORISATION RAPIDE DE TOUS 4 CANAUX RADIO



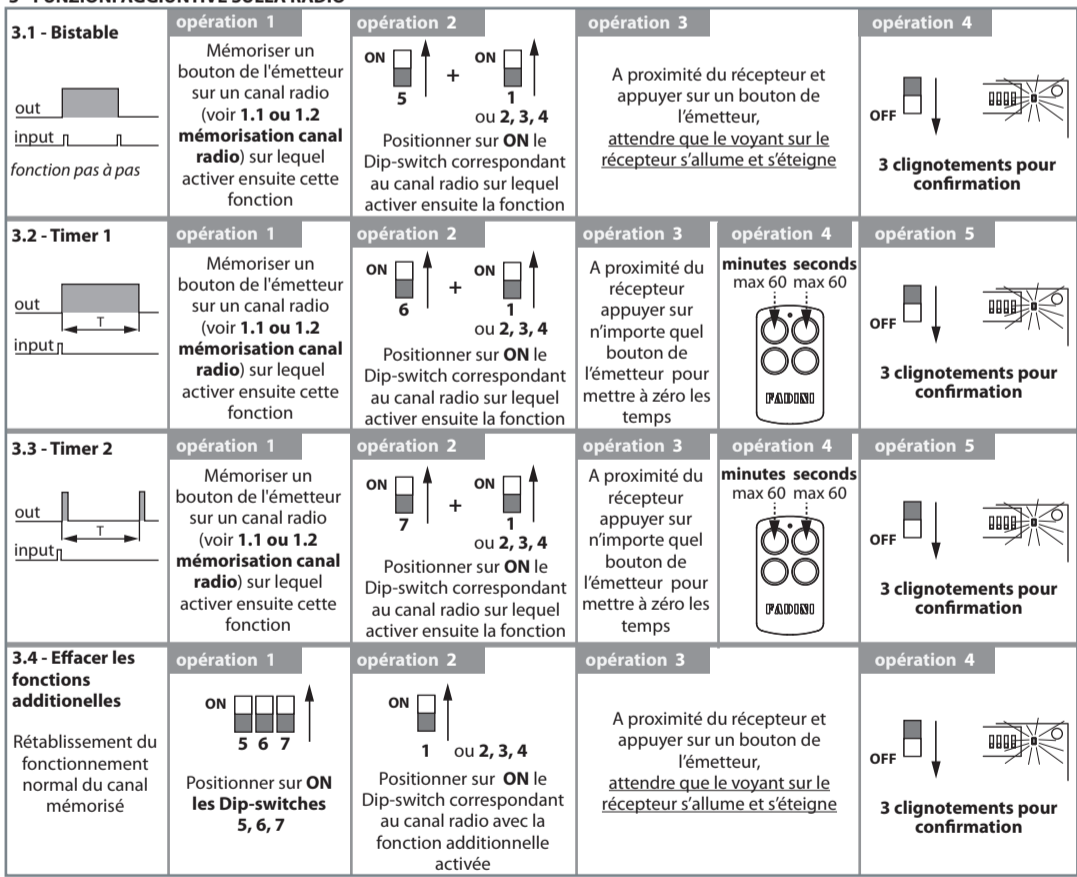
1.4 - EFFACEMENT D'UN EMETTEUR DE LA MEMOIRE



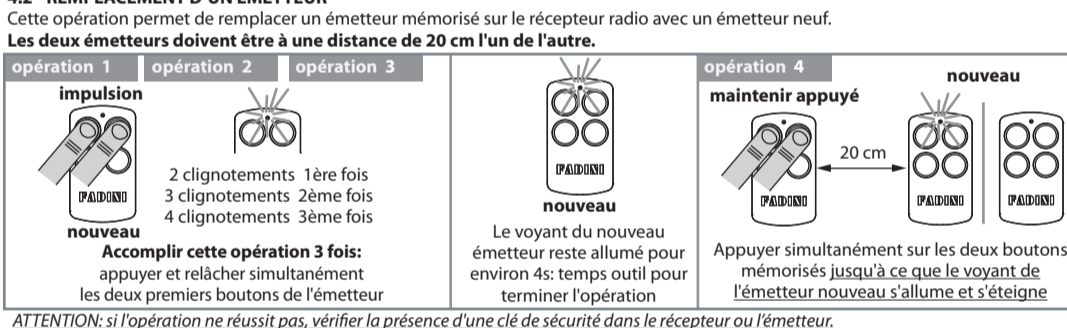
2 - FONCTION PONT RADIO

En créant un pont radio avec autres récepteurs radio (soit encastrable qu'en saillie) positionnés à une distance maximale entre eux de 150 m, cette fonction permet d'étendre la portée standard du VIX 53.

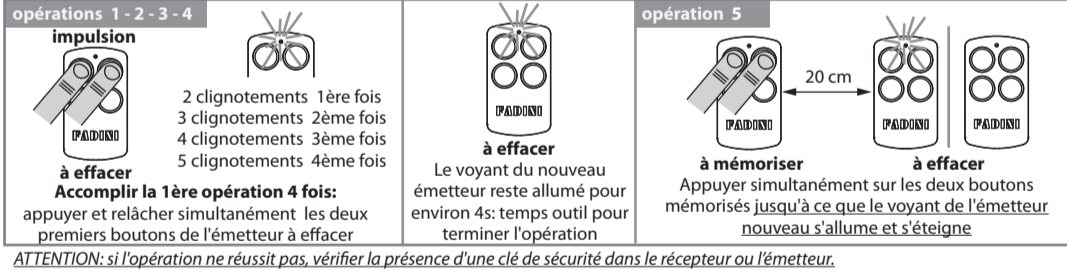
3 - FUNZIONI AGGIUNTIVE SULLA RADIO



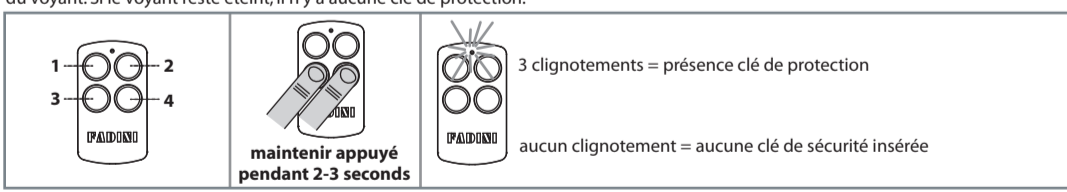
4.2 - REMPLACEMENT D'UN EMETTEUR



4.3 - EFFACEMENT DE L'EMETTEUR

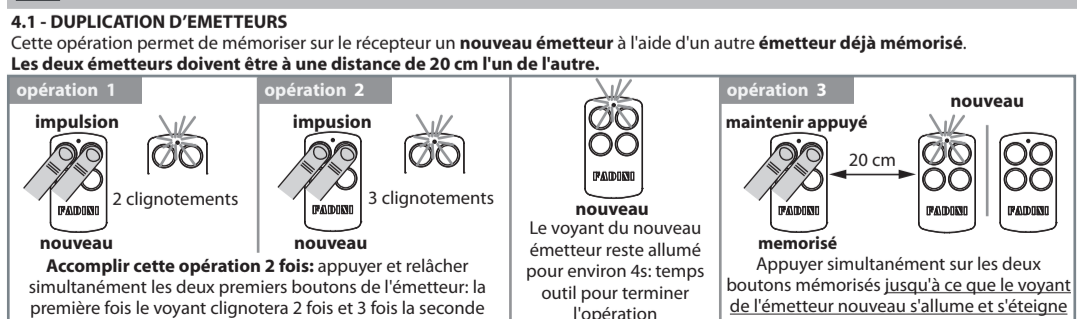


4.4 - VERIFIER LA PRESENCE DE LA CLE DE SECURITE SUR L'EMETTEUR

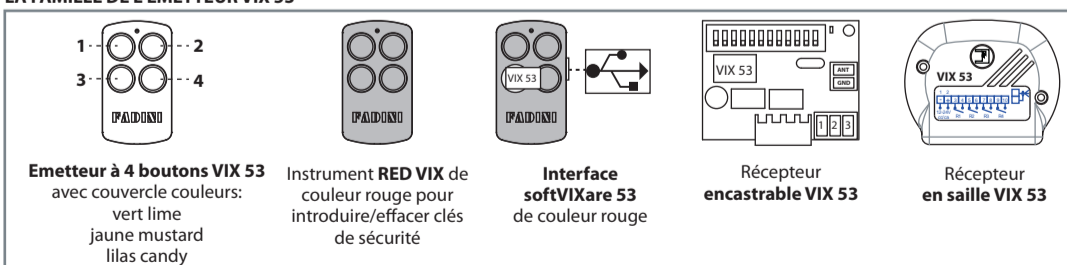


4 - RADIO - EMETTEUR

IMPORTANT : le récepteur radio est fourni par défaut avec la fonction duplication à distance des émetteurs active (aussi avec logiciel sur PC).



LA FAMILLE DE L'EMETTEUR VIX 53



EVENTUELS DEFAUTS DE FONCTIONNEMENT

Table with anomalies and interventions: Anomalies (Les opérations des sections 1, 2, 3 et 4 sur le récepteur et sur l'émetteur ne réussissent pas), Interventions (Vérifier la présence de la clé de sécurité sur l'émetteur ou le récepteur).